

原泌尿器科病院 透析室だより

2023(令和5年)3月発行

第85号

発行者 原泌尿器科病院 透析室

病院理念

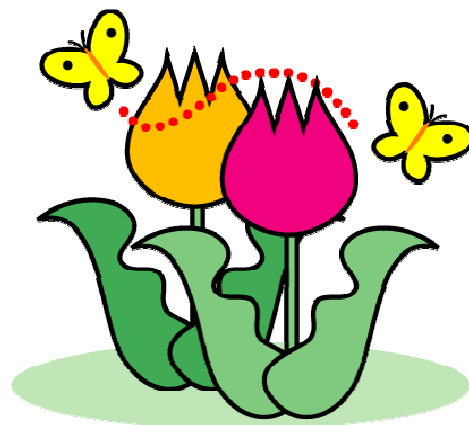
信念を持って真摯に医療をおこなうこと

基本方針

患者さんが納得される最適な医療を 安全に提供します

患者さんにとって良いことは 優先しておこないます

最新の治療法を積極的に取り入れます



少し暖かくなってきましたが、まだまだ新型コロナウイルスとインフルエンザウイルスも流行し、油断ならない状況が続いていますがお変わりないですか？体調を崩さぬようお気をつけ下さい。

寒暖差が激しくなると持病のある方だけでなく、万人にいろんなリスクが出現します。今回は透析患者さんには特に知っておいて欲しい内容となっています。柿崎医師より心臓のことや病気について簡単にご紹介するので一緒に振り返ってみましょう。

透析患者さんの死亡原因で一番多いのはなんだろう？

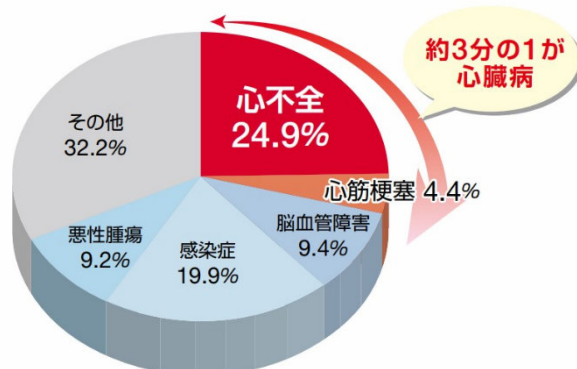
透析患者さんの

全体の約3分の1が

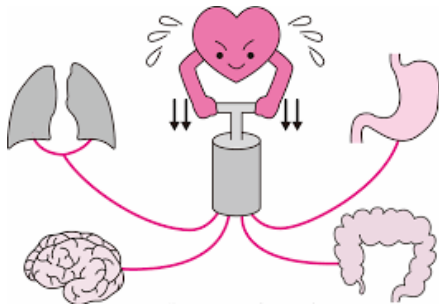
心不全や心筋梗塞といった

心臓病で亡くなっています。

透析患者さんの死亡原因



Q. そもそも心臓って、何しているの？



A. 血液を全身に送るためのポンプ

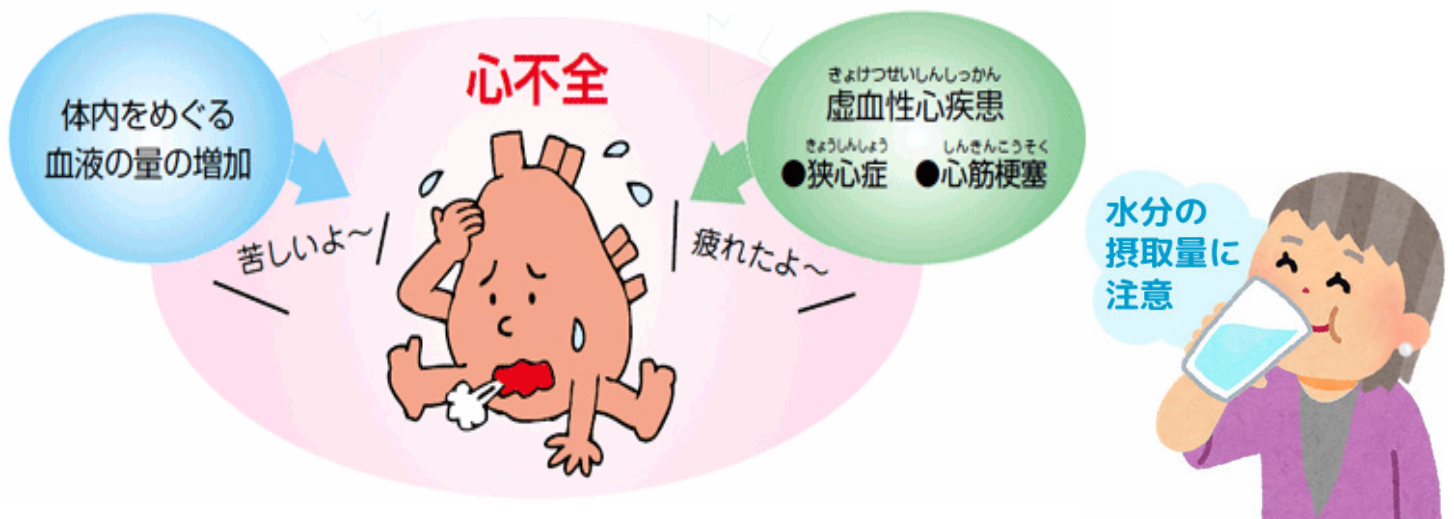
☆ どうして、心臓が悪くなってしまうのだろう？

簡単に言えば、心臓が疲れちゃった状態。

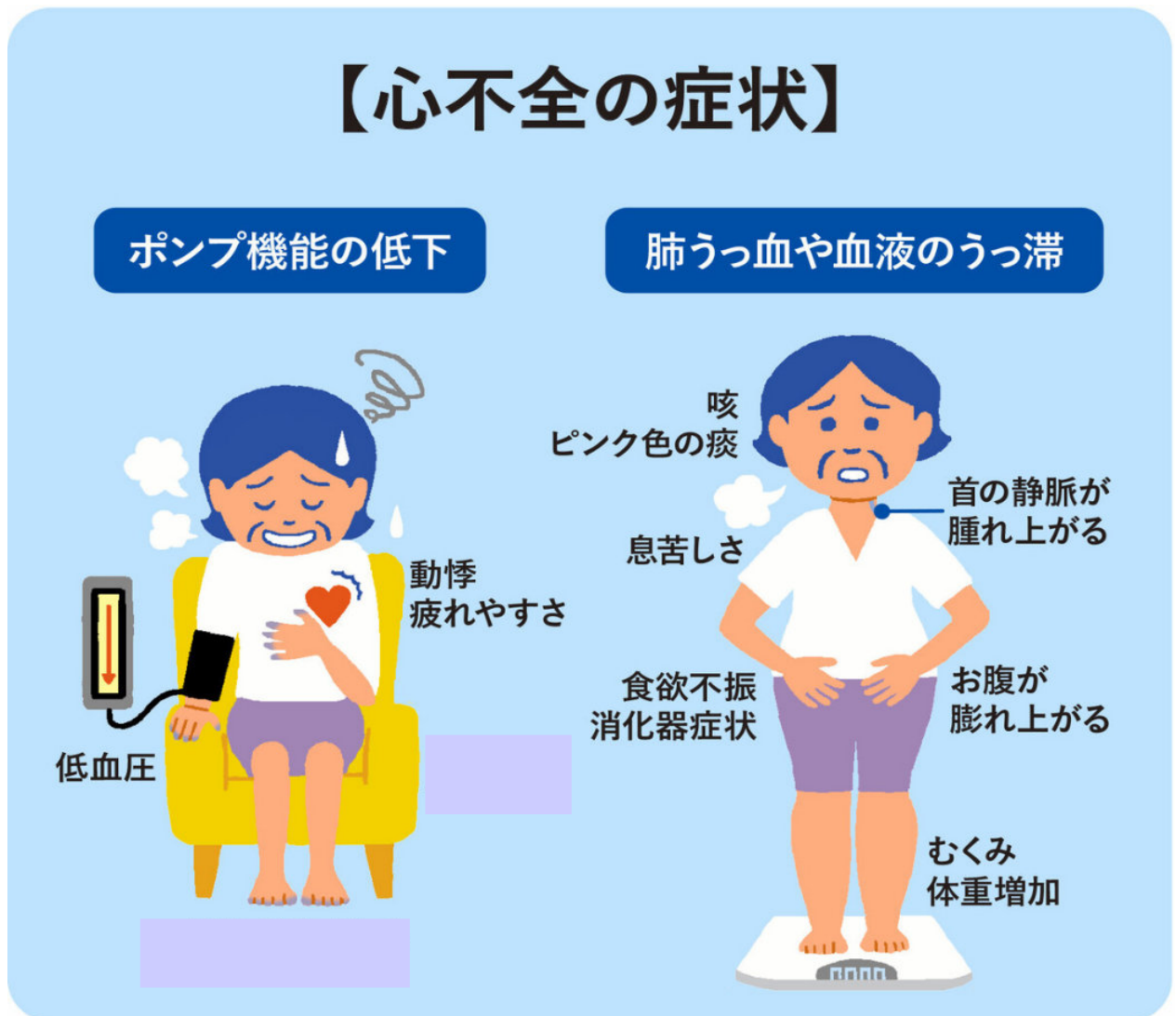
原因はさまざま

- ① 透析になるとおしっここの量が減ってきているため、
除水量が増加すると心臓に余分な負担をかけてしまう。
- ② 心臓に酸素や栄養を送っている血管に異常が起こる。
(虚血性心疾患…心筋梗塞・狭心症)

などがあります。



『心不全』の症状とは？



『狭心症・心筋梗塞』の症状とは？



『気になったら早めに相談を！！』



例えば・・・

- ・心臓の治療はしたけど、どんな病気で、どんな治療をしたか、正直分かってない...
- ・不整脈って言われたけど、大丈夫？
- ・歩くと足がだるい。血管の病気かも！？

循環器内科医 柿崎 俊介 かきざき しゅんすけ



透析患者さんは、心臓・血管の病気のリスクが高いです。下記症状がある場合には、『年齢のせい』と決めつけずに、相談しましょう！！

- ・透析や歩行時、胸の違和感がある
→狭心症（心臓の血管が狭い）や心筋梗塞（心臓の血管が詰まる）の可能性
- ・横になっているよりも座っている方が楽
→心不全（身体の水分が多い）の可能性
- ・歩くと足がだるい
→下肢閉塞性動脈硬化症（足の血管が狭い）の可能性
- ・下腿に傷ができて治らない、足指の色が悪い
→重症下肢虚血（足の血管が詰まる）の可能性

